



RG-NBS7000

智能设备网 核心交换机

锐捷网络股份有限公司

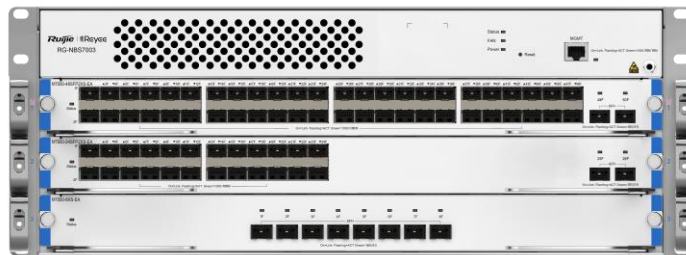
了解更多产品信息，欢迎登陆 www.ruijier.com

咨询电话 400-100-0078。

1. 产品概述

RG-NBS7000 系列交换机是锐捷睿易推出的面向下一代融合网络的多业务核心交换机，采用锐捷睿易自主研发的 ReyeOS 模块化操作系统。该系列交换机匹配 SMB 场景的应用需求，可以根据业务需要部署在中大型视频监控网络、智能设备网络、园区网络等场景。

2. 产品外观



RG-NBS7003 正面视图



RG-NBS7006 正面视图

3. 产品特性

智能设备网，终端自动隔离*

RG-NBS7000 系列产品作为智能设备网的核心交换机，支持智能终端管理方案，简单配置后即可自动识别终端并自动配置 VLAN，哪怕接入层使用傻瓜交换机，也不再为监控视频卡顿、终端掉线、环路瘫痪全网等问题烦恼。

支持自组网 3.0 和本地极速智能配置，调试更简单*

支持自组网 3.0，无需获取 IP 也可完成自组网；支持本地极速智能配置，不上云也可以进行整网图形化的 VLAN、防环路、防私接小路由(DHCP Snooping)等功能的统一配置，设备调试简单。

支持睿易 APP 和诺客云 MACC 远程管理，运维更轻松

RG-NBS7000 系列支持通过睿易 APP、诺客云 MACC 进行远程管理，不用到现场也能轻松了解网络状态、修改参数配置以及进行故障排查。

管理模块与业务模块合一，配置灵活

RG-NBS7003 核心交换机管理模块与业务模块合一，将任意业务模块插入模块槽位 1 即可同时作为管理模块，不再需要单独配置管理模块。

高规格防雷设计，保障产品稳定性

所有端口防雷能力达到 6kV，降低端口被浪涌损坏的概率，提升客户网络稳定性。

绿色节能

RG-NBS7000 系列核心交换机响应国家绿色节能的号召，采用多种绿色节能的设计理念，解决了传统交换机部署噪声及能耗过大的问题；支持高效节能以太网(EEE)，可快速识别空闲状态的端口并设置为节能模式，根据收发报文需要按需唤醒，达到节能的效果。

说明：有"*"标记的特性，需要升级 2022 年 5 月及之后发布的软件版本方可支持。

4. 产品规格

基础规格

基础规格	RG-NBS7003	RG-NBS7006
固定接口	3 个业务模块插槽，其中 1 槽业务模块同时作为管理模块(1 槽必须要有业务模块)	2 个管理模块插槽，6 个业务模块插槽
PoE 供电标准	不支持	不支持
整机交换容量	38.4Tbps/168Tbps	76.8Tbps/336Tbps
整机包转发率	7200Mpps/36000Mpps	8640Mpps/57600Mpps
MAC 表容量	32000	32000
产品类别	L3	L3
EEE(节能)	支持	支持
静态 MAC 地址	支持	支持
MAC 地址过滤	支持	支持

硬件规格

硬件规格	RG-NBS7003	RG-NBS7006
接口规格		
MGMT 接口	1 x RJ45 的 MGMT 接口	1 x RJ45 的 MGMT 接口
拨码开关	不支持	不支持
Reset 按键	支持	支持
指示灯	<ul style="list-style-type: none"> ● 1 x 系统状态指示灯 ● 1 x MGMT管理口指示灯 ● 1 x 风扇指示灯 ● 1 x 电源指示灯 	N/A 注：纯机箱产品，不涉及指示灯，指示灯信息见对应业务模块
电源与功耗		
受电类型	电源模块供电	电源模块供电
电源输入	RG-PA300I-FS (AC 输入): <ul style="list-style-type: none"> ● 额定输入电压：100V~240V AC, 50/60Hz ● 最大输入电压：90V~264V AC, 47Hz~63Hz ● 最大输入电流：5A RG-PA460I-FS (AC 输入): <ul style="list-style-type: none"> ● 额定输入电压：100V~240V AC, 50Hz~60Hz ● 最大输入电压：90V~264V AC, 47Hz~63Hz ● 最大输入电流：6A 注：更多电源模块可查看订购信息-电源配置章节	RG-PA600I-FS (AC 输入): <ul style="list-style-type: none"> ● 额定输入电压：100V~240V AC, 50/60Hz ● 最大输入电压：90V~264V AC, 47Hz~63Hz ● 最大输入电流：10A
整机最大功耗	50W	100W
尺寸与重量		
产品尺寸 (宽 x 深 x 高)	<ul style="list-style-type: none"> ● 机箱：442mm x 313mm x 175mm (不含走线架) 	<ul style="list-style-type: none"> ● 机箱：442mm x 410mm x 396mm (不含走线架)

硬件规格	RG-NBS7003	RG-NBS7006
	<ul style="list-style-type: none"> 业务接口板：438.5mm x 196mm x 40.2mm 	<ul style="list-style-type: none"> 业务接口板：438.5mm x 196mm x 40.2mm 主控引擎：438.5mm x 196mm x 40.2mm
产品重量	9.6kg (含空机箱和 1 个风扇模块, 不含包材)	25kg (含空机箱和 2 个风扇模块, 不含包材)
运输重量	13kg (含包材、空机箱和 1 个风扇模块)	30kg (含包材, 空机箱和 2 个风扇模块)
环境与可靠性		
防雷	<ul style="list-style-type: none"> 业务接口：共模±6kV 电源接口：共模±6kV, 差模±6kV 	<ul style="list-style-type: none"> 业务接口：共模±6kV 电源接口：共模±6kV, 差模±6kV
温度监控	支持温度监控、过温告警、过温保护	支持温度监控、过温告警、过温保护
安装方式	机架安装	机架安装
工作环境温度	0°C ~ 50°C	0°C ~ 50°C
存储环境温度	-40°C ~ 70°C	-40°C ~ 70°C
工作环境湿度	10%RH~90%RH (无凝结)	10%RH~90%RH (无凝结)
存储环境湿度	5%RH~95%RH (无凝结)	5%RH~95%RH (无凝结)
防尘防水等级	IP20	IP20
线缆热插拔	电源接口、业务接口板的所有端口均支持线缆热插拔	电源接口、业务接口板的所有端口、主控引擎的所有端口均支持线缆热插拔
电源热插拔	支持	支持
风扇热插拔	支持	支持
管理卡热插拔	不支持	不支持
业务卡热插拔	不支持	不支持
海拔	<ul style="list-style-type: none"> 工作海拔：-500m~5000m 存储海拔：-500m~5000m 	<ul style="list-style-type: none"> 工作海拔：-500m~5000m 存储海拔：-500m~5000m

硬件规格	RG-NBS7003	RG-NBS7006
电源监控	<ul style="list-style-type: none"> ● 模块监控：支持 ● 故障告警：支持 ● 智能上电：不支持 	<ul style="list-style-type: none"> ● 模块监控：支持 ● 故障告警：支持 ● 智能上电：不支持
风扇	1 个可插拔风扇模块（标配 1 个）	2 个可插拔风扇模块（标配 2 个）
散热方式	<ul style="list-style-type: none"> ● 整机：风冷散热，前进后出+左进后出+右进后出 ● 业务模块：风冷散热，右进后出 ● 系统电源模块：风冷散热，前进后出 	<ul style="list-style-type: none"> ● 整机：风冷散热，前进后出+左进后出+右进后出 ● 业务模块：风冷散热，右进后出 ● 系统电源模块：风冷散热，前进后出、侧进后出
系统规格		
交换缓存	16Mbit	16Mbit
转发时延	< 100μs	< 100μs
Flash	主控引擎/业务接口板：256MB	主控引擎/业务接口板：256MB
认证与法规		
RoHS	中国 RoHS 标准	中国 RoHS 标准
安全法规	GB 4943.1-2022	GB 4943.1-2022

软件规格

软件规格	RG-NBS7003	RG-NBS7006
以太网交换		
最大 VLAN 数量	4094	4094
链路聚合	支持	支持
端口流控	支持	支持
接口支持配置 VLAN	支持	支持

软件规格	RG-NBS7003	RG-NBS7006
Voice VLAN	支持	支持
基于端口流量限速 (出口/入口)	支持	支持
STP (IEEE802.1d)	支持	支持
RSTP (IEEE802.1w)	支持	支持
MSTP (IEEE802.1s)	支持	支持
LLDP	支持	支持
环路检测/链路检测	支持	支持
RLDP(锐捷快速链路检测防环路协议)	支持	支持
安全		
端口隔离	支持	支持
IPv6 ACL	支持	支持
标准 ACL	支持	支持
基于 MAC 的扩展 ACL	支持	支持
基于 IP 的扩展 ACL	支持	支持
最大 ACE 条目数	<ul style="list-style-type: none"> ● 端口入口报文的ACE数目：1900 ● 端口出口报文的ACE数目：0 	<ul style="list-style-type: none"> ● 端口入口报文的ACE数目：1900 ● 端口出口报文的ACE数目：0
二层接口入方向配置 ACL	支持	支持
DHCP snooping	支持	支持
CPP(CPU 保护机制)	支持	支持
IP Source Guard	支持	支持
未知单播风暴抑制	支持	支持
广播风暴抑制	支持	支持

软件规格	RG-NBS7003	RG-NBS7006
网管与监控		
多对一镜像	支持	支持
一对一镜像	支持	支持
NTP 客户端	支持	支持
eWeb 管理	支持	支持
Web 登录信息	<ul style="list-style-type: none"> ● 默认登录地址: 10.44.77.200 ● 默认账号/密码: admin/admin 	<ul style="list-style-type: none"> ● 默认登录地址: 10.44.77.200 ● 默认账号/密码: admin/admin
聚合链路镜像	支持	支持
零配置	支持	支持
SNMP	支持	支持
睿易 APP 管理	支持	支持
MACC (云管理)	支持	支持
系统日志	支持	支持
风扇监控	状态查看, 转速监控, 异常告警, 异常告警	状态查看, 转速监控, 异常告警, 异常告警
认证		
802.1x 认证	支持	支持
RADIUS	支持	支持
IP 路由		
RIP	支持	支持
OSPFv2	支持	支持
OSPFv3	支持	支持
IPv4 静态路由	支持	支持
IP 路由	支持	支持
IP 业务		
DHCP 服务器	支持	支持

软件规格	RG-NBS7003	RG-NBS7006
DHCP 客户端	支持	支持
DHCP 中继	支持	支持
DNS 客户端	支持	支持
ARP 绑定	支持	支持
ICMPv6	支持	支持
IPv6 ping	支持	支持
IPv6 traceroute	支持	支持
IPv6 邻居发现	支持	支持
网关特性		
QoS	支持	支持
数据包优先级标记	支持	支持
802.1p 流量分类	支持	支持
DSCP 流量分类	支持	支持
数据包传输队列调度机制	支持	支持
可靠性		
VCS(虚拟化)	支持	支持
风扇自动调速	支持	支持
电源监控(查看在位信息与额定功率)	支持	支持
接口		
最大 SVI 接口数量	500	500
最大三层聚合口数量	128	128
线缆检测	支持	支持
组播		
IGMP	支持	支持

软件规格	RG-NBS7003	RG-NBS7006
IGMP snooping(互联网组管理协议监听)	支持	支持
PIM-SM(稀疏模式独立组播协议)	支持	支持

5. 订购信息

主机箱及管理模块

根据产品具体型号选择需配置的主机箱及管理模块。

产品型号	产品描述
RG-NBS7003 机箱	RG-NBS7003 主机，可插 3 张业务模块
RG-NBS7006 机箱	RG-NBS7006 主机，可插 6 张业务模块、2 张管理模块
M7006-CM	RG-NBS7006 一代管理模块，与 RG-NBS7006 机箱搭配使用

电源配置

至少选择一个电源，请根据设备供电需求选择电源模块。

产品型号	产品描述
RG-PA300I-F	通用电源模块(可以冗余，交流，300W，只适用于 RG-NBS7003)
RG-PA460I-F	通用电源模块(可以冗余，交流，460W，只适用于 RG-NBS7003)
RG-PA300I-FS	通用电源模块(可以冗余，交流，300W，只适用于 RG-NBS7003)
RG-PA460I-FS	通用电源模块(可以冗余，交流，460W，只适用于 RG-NBS7003)

产品型号	产品描述
RG-PA600I-FS	通用电源模块(可以冗余, 交流, 600W, 只适用于 RG-NBS7006)

业务模块

根据具体情况选择业务模块。

产品型号	产品描述
M7000-24GT2XS-EA	24 端口千兆以太网电口(RJ45)+2 端口万兆以太网光口(SFP+, LC)
M7000-48GT2XS-EA	48 端口千兆以太网电口(RJ45)+2 端口万兆以太网光口(SFP+, LC)
M7000-24SFP2XS-EA	24 端口千兆光口(SFPLC)+2 端口万兆以太网光口(SFP+, LC)
M7000-48SFP2XS-EA	48 端口千兆光口(SFPLC)+2 端口万兆以太网光口(SFP+, LC)
M7000-24GT24SFP2XS-EA	24 端口千兆以太网电口(RJ45)+24 端口千兆光口(SFPLC)+2 端口万兆以太网光口(SFP+, LC)
M7000-8XS-EA	8 端口万兆以太网光口(SFP+, LC)
M7000-16XS-EA	16 端口万兆以太网光口(SFP+, LC)

6. 保修信息

如需了解产品保修政策和保修期, 敬请访问锐捷睿易网站或联系本地销售机构。

- 锐捷睿易保修政策: <https://cp.ruijier.com/bxzc/>
- 产品保修期自助查询: <https://www.ruijie.com.cn/fw/bx/>

说明: 实际保修条款依据不同国家/代理商的商业条款决定。

7. 更多信息

如需获取更多锐捷睿易相关信息，敬请访问锐捷睿易网站或联系本地销售机构。

- 锐捷睿易官方网站：<https://www.ruijier.com/>
- 锐捷睿易在线客服：<https://ocs.ruijie.com.cn/?p=smb>
- 锐捷网络官方网站服务与支持版块：<https://www.ruijie.com.cn/service.aspx>
- 7天无休技术服务热线：4001-000-078
- 锐捷睿易技术论坛：<http://bbs.ruijier.com/>
- 常见问题搜索：<https://www.ruijie.com.cn/service/know.aspx>
- 锐捷睿易技术支持与反馈信箱：4001000078@ruijie.com.cn
- 锐捷网络文档支持与反馈信箱：doc@ruijie.com.cn



锐捷网络股份有限公司

了解更多产品信息，欢迎登陆 www.ruijiery.com，咨询电话 400-100-0078

*本资料产品图片及技术数据仅供参考，如有更新恕不另行通知，具体内容解释权归锐捷网络所有。