



RG-NBC

睿易智能网络控制器

锐捷网络股份有限公司

了解更多产品信息，欢迎登陆www.ruijier.com，咨询电话：400-100-0078。

产品概述

RG-NBC 智能网络控制器是锐捷睿易推出的面向睿易OS设备的智能控制器产品，可部署在任何2层或3层网络结构中，无需改动任何网络架构和硬件设备，提供无缝的无线漫游体验和无线网络集中控制。

RG-NBC256支持512台使用睿易OS设备的管理，免license授权，最大可支持512台本地转发模式AP的管理。

RG-NBC512支持1024台使用睿易OS设备的管理，免license授权，最大可支持1024台本地转发模式AP的管理。

RG-NBC产品采用整网一体化和云网融合的设计，通过全网设备发现和整网管理服务，支持全网设备集中管理和配置。

RG-NBC通过集成MACC云管平台入口，在云控制模式下，可以支持比本地模式更丰富的全网可视化管理和统计数据分析。



RG-NBC256



RG-NBC512

产品特性

■ 集成无线控制器

高性能本地转发

RG-NBC通过本地转发技术，支持延迟敏感、传输要求实时性高的数据转发，在802.11ac的大流量吞吐下，可以大大缓解控制器的流量压力，更好地适应未来无线网络更高流量传输的要求，诸如高清视频点播、VoWLAN传输等。

全网无缝漫游

RG-NBC支持二三层无线漫游，可实时同步所有用户在线连接信息和漫游记录。当无线用户漫游时，可以跨越整个无线网络，保持良好的移动性，从而实现游戏/语音等应用快速漫游的要求。

智能射频管理

RG-NBC可实时控制AP的射频扫描，进行信号强度和干扰的测量，并动态调整功率、射频覆盖区域和信道分配，以使覆盖范围和容量最大化。

终端公平访问

RG-NBC协同锐捷无线接入点为802.11g、802.11n、802.11ac等不同类型的终端提供相同的访问时间，解决了因终端无线网卡老旧或终端离AP较远而导致用户无线上网延时大、速度慢、AP整机性能低下的问题，有效的提升了低速终端的性能。

产品特性

■ 灵活智能组网

旁挂式组网

RG-NBC采用旁挂模式，可支持部署于二层或三层网络中，而无需改动原有网络架构。

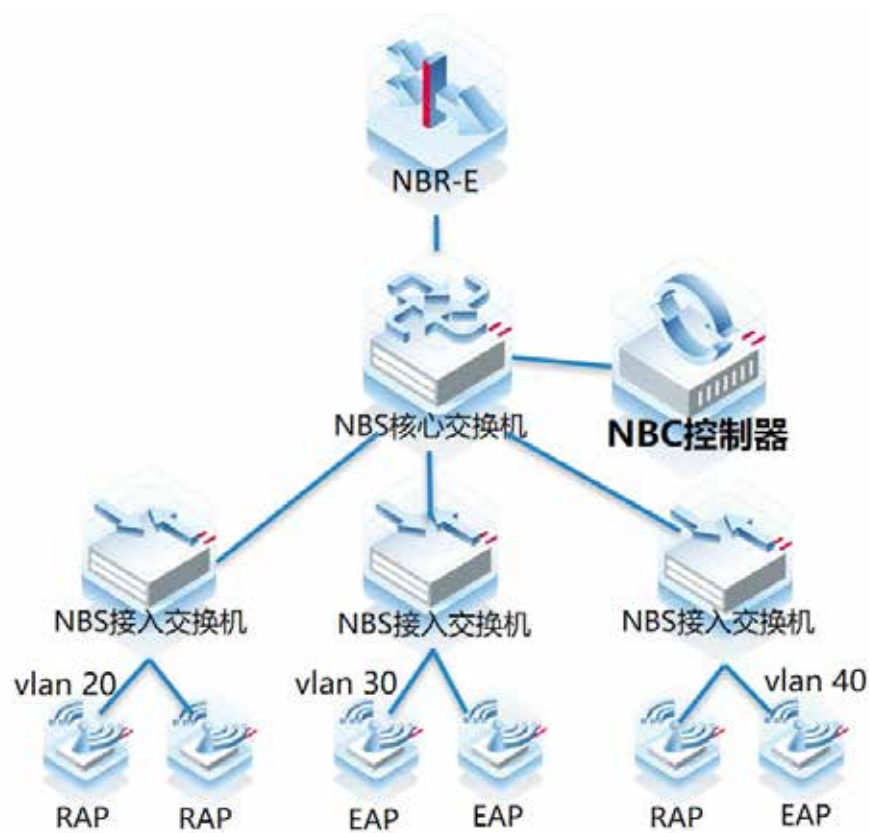


图3-1 旁挂模式，灵活部署

智能自组网

RG-NBC可自动发现睿易OS设备，并支持整网设备管理和配置同步。

通过动态自组网功能，NBC可与AP完成无线自组网，通过自动发现所有AP，并对AP进行统一配置和管理，实现AP零配置上线。

灵活VLAN映射

RG-NBC支持SSID与AP关联，支持SSID与VLAN之间灵活映射，实现不同SSID之间的二层隔离，每个SSID可配置单独的加密机制，VLAN属性。

产品特性

■ 全网设备管理

全网设备集中管理

RG-NBC智能网络控制器支持睿易OS设备自动发现，整网设备状态和配置信息同步，能对全网设备进行集中配置，监视和管理。



图3-2 全网设备自动发现

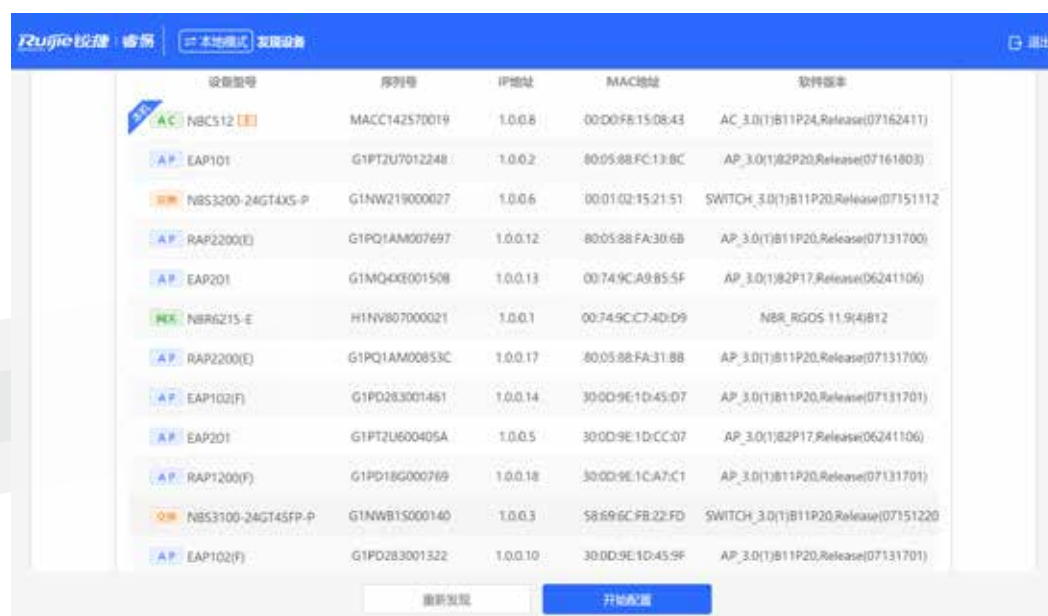


图3-3 全网设备自动发现

产品特性



图3-4 全网设备集中管理和配置

支持云控制模式

RG-NBC支持云控制模式，融合MACC云管平台，比本地模式支持更丰富的全网可视化呈现和更全面的全网运维功能。

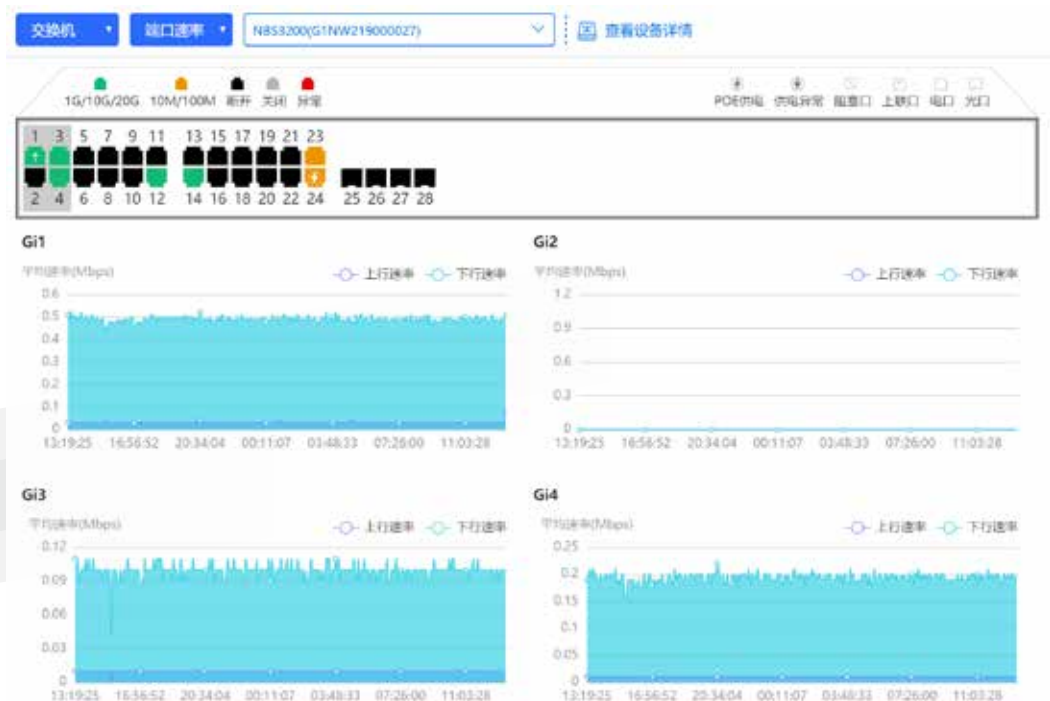


图3-5 本地模式/云控制模式切换

产品特性

可视化运维

RG-NBC通过云控制模式，可视化呈现整个网络的设备运行状况，基于丰富的统计图表，全网状态一目了然。



产品特性



图3-8 无线ap负载统计

产品参数

技术参数		参数描述
产品型号	RG-NBC256	
硬件规格		
管理端口	1个USB 接口	
业务端口	5个1000BASE-T 接口	
尺寸	440mm×43.6mm×200mm	
重量	3.2kg	
安装方式	19英寸机架	
开关电源	标配一个电源，不可扩展	
整机功耗	<25W	
环境	工作温度：0°C ~ 40°C 存储温度：-40°C ~ 70°C 工作湿度：5% ~ 95%（无凝结） 存储湿度：5% ~ 95%（无凝结）	
安全法规	GB4943-2011、EN/IEC 62368-1	
EMC法规	EN300386、GB19286-2003	
软件功能		
性能指标	最大可管理设备数目 最大可管理AP数目 最大可管理STA数 SSID容量 AC内漫游切换时间	512 512 2000 8 小于50ms
WLAN功能	802.11局域网协议	802.11b, 802.11a, 802.11g, 802.11n, 802.11ac, 802.11ax
	自组网协议	睿易OS系统的 AP和NBC之间支持L2/L3层网络拓扑 睿易OS系统的API以自动发现可接入的NBC 睿易OS系统的AP可以自动从NBC下载配置
	漫游	支持本地转发下AC内二层/三层漫游
	转发	本地转发
	用户隔离	基于SSID的二层隔离
	用户管理	基于AP用户数的接入控制 支持5G用户优先接入

产品参数

技术参数	参数描述	
产品型号	RG-NBC256	
软件功能		
WLAN功能	射频管理	支持手动设置发射功率 支持自动设置发射功率 支持自动设置工作信道 支持自动调整传输速率 支持无线射频干扰检测和规避
安全功能	802.11安全和加密	支持多SSID 支持隐藏SSID 支持802.11i标准PSK认证 支持WPA、WPA2 (AES) 标准 WEP(WEP/WEP128) 支持静态黑名单、支持静态白名单
IP协议	IPv4协议	Ping、Traceroute DHCP Client DNS Client NTP TFTP Client
管理维护	网络管理	Syslog
	自组网	支持设备发现 支持设备管理 支持配置同步
	网管平台	支持WEB本地管理 支持通过APP本地或远程管理 支持MACC诺客平台远程管理

产品参数

技术参数	参数描述	
产品型号	RG-NBC512	
硬件规格		
管理端口	1个USB 接口	
业务端口	5个1000BASE-T 接口	
尺寸	440mm×43.6mm×200mm	
重量	3.2kg	
安装方式	19英寸机架	
开关电源	标配一个电源，不可扩展	
整机功耗	<25W	
环境	工作温度：0°C~40°C 存储温度：-40°C~70°C 工作湿度：5%~95%（无凝结） 存储湿度：5%~95%（无凝结）	
安全法规	GB4943-2011、EN/IEC 62368-1	
EMC法规	EN300386、GB19286-2003	
软件功能		
性能指标	最大可管理设备数目 最大可管理AP数目 最大可管理STA数 SSID容量 AC内漫游切换时间	1024 1024 2000 8 小于50ms
WLAN功能	802.11局域网协议	802.11b, 802.11a, 802.11g, 802.11n, 802.11ac, 802.11ax
	自组网协议	睿易OS系统的 AP和NBC之间支持L2/L3层网络拓扑 睿易OS系统的AP可以自动发现可接入的NBC 睿易OS系统的AP可以自动从NBC下载配置
	漫游	支持本地转发下AC内二层/三层漫游
	转发	本地转发
	用户隔离	基于SSID的二层隔离
	用户管理	基于AP用户数的接入控制 支持5G用户优先接入

产品参数

技术参数	参数描述	
产品型号	RG-NBC512	
软件功能		
WLAN功能	射频管理	支持手动设置发射功率 支持自动设置发射功率 支持自动设置工作信道 支持自动调整传输速率 支持无线射频干扰检测和规避
安全功能	802.11安全和加密	支持多SSID 支持隐藏SSID 支持802.11i标准PSK认证 支持WPA、WPA2 (AES) 标准 WEP(WEP/WEP128) 支持静态黑名单、支持静态白名单
IP协议	IPv4协议	Ping、Traceroute DHCP Client DNS Client NTP TFTP Client
管理维护	网络管理	Syslog
	自组网	支持设备发现 支持设备管理 支持配置同步
	网管平台	支持WEB本地管理 支持通过APP本地或远程管理 支持MACC诺客平台远程管理

订购信息

本产品订购信息		
型号	描述	
RG-NBC256	智能网络控制器，免License授权，最大可管理512台睿易OS设备，最大可管理512台使用睿易OS的RAP/EAP设备。	必选
RG-NBC512	智能网络控制器，免License授权，最大可管理1024台睿易OS设备，最大可管理1024台使用睿易OS的RAP/EAP设备。	必选



锐捷网络股份有限公司

了解更多产品信息，欢迎登陆www.ruijie.com.cn，咨询电话：400-100-0078。

*本资料产品图片及技术数据仅供参考，如有更新恕不另行通知，具体内容解释权归锐捷网络所有。