

# RG-EW1200G PRO

## 1300M双频千兆无线路由器(增强版)



双频全千兆



5G优先



802.11ac Wave2标准



独立FEM设计



6dBi增益天线



智能NAT技术



RG-EW1200G PRO是锐捷睿易专门为平层家居、别墅、小型店铺、SOHO办公等场景推出的一款有线无线全千兆双频家用无线路由器。设备性能卓越，足以满足千兆上网需求；信号强劲，信号功率提升3倍(6dB)，覆盖距离提升近1倍覆盖能力强；结合独有的“易联”组网技术，彻底消除了多台组网和设备增补带来的配置和体验障碍；极简的小程序管理方式，加上倾情打造的儿童上网守护、游戏竞速模式、智能家居家居专属WiFi等功能，无论对于男女老少，都是一款实用好用的无线路由器。

设备共有1个10/100/1000Mbps自适应WAN口和3个10/100/1000Mbps自适应网LAN口，最大接入带宽达1000Mbps。推荐带机量可达64台终端，其中推荐无线带机量32台终端。

设备支持2.4GHz和5GHz频段同时工作，其中2.4G频段最大无线速率400Mbps，5G频段最大无线速率867Mbps，整机最大无线接入速率达1267Mbps。同时，设备采用802.11ac Wave2射频芯片，支持MU-MIMO特性，接入终端数更多，无线速率更快，连接质量更稳定，进一步提升终端上网效果，提升用户上网体验。

设备可临时或永久授权他人共同管理，并可以通过本地web、易点点小程序、睿易APP等多种方式进行本地或远程的管理配置，实现故障诊断、维护，做到随时、随地的手机端、PC端多端管理，再也不用为维护工作担忧。



Product Features

## 产品特性



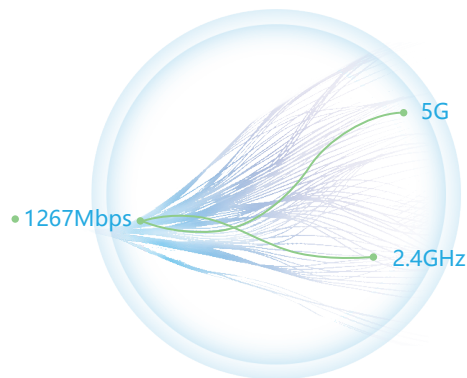
### ▶ 高性能“真千兆”路由，跑赢带宽升级

设备支持4个千兆以太网口和高达1267M的无线接入速率，强大的双核四线程处理能力，结合硬件NAT特性，通过专用网络处理器进行高速数据转发，充分发挥宽带性能。连接有线的网口进行千兆宽带测速，扣除网络基础开销后，可以达到980M以上实测网速。



### ▶ 1267M双频合一，干扰小上网快

2.4GHz频段干扰大，受实际使用环境影响，测试速率通常只有四五十兆，很难跑到100M。RG-EW1200G PRO同时提供 2.4GHz、5GHz两个无线频段，2.4GHz 频段穿透好、传输远、覆盖广，提供较好的基础信号覆盖；5GHz 频段干扰小、速率高、延时低，看高清视频、玩网游体验更流畅。既能分别设置2.4GHz和5GHz的Wi-Fi名称，也能将二者合并而为一，双频并发接入，5G优先，智能感知，提供更好的上网体验。





### ▶ 优化2.4G设计，提升智能终端联网极限

针对智能家居、无线摄像头等智能终端业务的普及，将Wi-Fi 5芯片用于Wi-Fi 4设备接入，将2.4GHz频段的最高接入速率从300Mbps提升到400Mbps，并提供更高的智能终端连接数上限。同时设置独立的智能家居专属Wi-Fi信号，连接安全，稳定可靠。



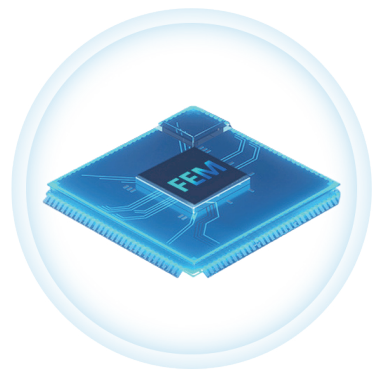
### ▶ MU-MIMO多用户并发，传输效率更高

设备支持802.11ac Wave2 MU-MIMO（多用户多入多出）技术特性，改变以往同一时刻只能有一个终端占用信道的低效传输方式，同一时间允许设备向多个终端传送数据，多终端并发传输不再你争我抢，多用户体验提升50%，人人畅享极速上网。



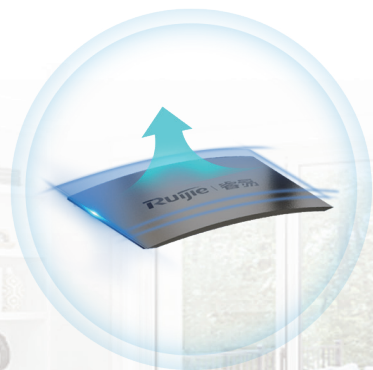
### ▶ 专业射频设计，成倍增加覆盖距离

四路独立FEM设计，在保证发射信号的同时，LNA低噪声放大器也放大了接收到的有效信号功率，有效提升接收灵敏度，一定程度上减少了路由器和Wi-Fi终端功率不匹配带来的“长短手”、“假信号”情况。此外，外置的全向天线，也进一步保证了Wi-Fi信号的覆盖效果。



### ▶ 专属“易联”技术，多台组网零配置

“易联”是锐捷睿易自主开发的多台无线路由器组网技术。“易联”组网支持插线配对、按键配对两种配对方式，无需进行任何配置，即可完成多台设备的配对组网，增补安装，优化覆盖，完全零门槛；通过“易联”技术组网的多台无线路由器之间，可智能识别线路连接情况，在无线中继与有线中继模式间自动切换，提高网络可靠性。





### ▶ “易联”组网无缝漫游，全屋覆盖不断网

“易联”技术支持多台设备有线或无线组网，无论使用哪种组网方式，脱胎于锐捷网络数百万台企业级AP的射频调优算法，都能提供无感知的设备间无缝漫游与设备内2.4GHz、5GHz间快速切换体验。Wi-Fi信号覆盖区域内，随意走动，自动优选频段并切换网络，应用不中断。



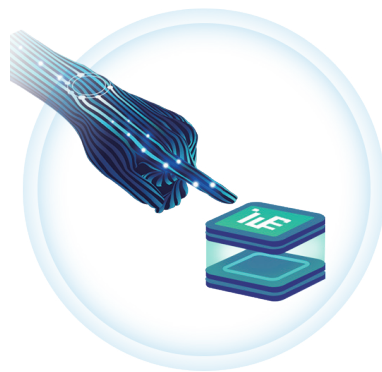
### ▶ 随时随地小程序管理，扫码配置简单易用

只需使用微信扫描设备上的二维码，即可打开小程序绑定设备，随时随地对网络进行配置修改与业务管理。图形化的管理界面，男女老少都能做到将路由器物尽其用。



### ▶ 儿童上网守护，孩子在家更放心

通过易点点微信小程序，即可控制指定终端的上网权限；并可设置规则，限制指定终端的上网时间。即使不在家，也能为独自在家的孩子规划好学习和上网的时间。



### ▶ 无线竞速模式，游戏快人一步

无线“竞速模式”，提升设备的抗干扰能力，提升干扰环境下对无线信道的使用效率，从而降低游戏时延，手游对战，快人一步。





### ▶ 临时授权远程管理，智能自检售后无忧

用户可以通过微信小程序，对网络进行智能检测，以判断当前网络可能发生的故障；也可将网络临时授权给技术人员，技术人员通过睿易APP、MACC诺客云平台等丰富的技术工具，进行远程诊断处理，充分避免无谓的上门服务。



### ▶ 专业散热设计，长期运行稳如泰山

CPU采用金属片散热，散热系数接近 $200\text{W}/\text{m}^*\text{K}$ ，是传统陶瓷散热片的20倍；结合良好的空气动力学散热结构设计，大幅降低设备内部温度，长期高速运行稳定可靠，避免由于温度过高引起的降速、死机等稳定性问题。



### ▶ 专属“易联”技术，多台组网零配置

“易联”是锐捷睿易自主开发的多台无线路由器组网技术。“易联”组网支持插线配对、按键配对两种配对方式，无需进行任何配置，即可完成多台设备的配对组网，增补安装，优化覆盖，完全零门槛；通过“易联”技术组网的多台无线路由器之间，可智能识别线路连接情况，在无线中继与有线中继模式间自动切换，提高网络可靠性。



## 硬件规格



### 接口

- 1个10/100/1000M自适应WAN口 (Auto MDI/MDIX)
- 3个10/100/1000M自适应LAN口 (Auto MDI/MDIX)
- 1颗独立蓝色系统指示灯, 4颗网口自带网口指示灯
- 1个设备配对/恢复出厂设置按键
- 1个电源输入接口



### 电源

- 电源规格 DC12V 1.5A
- 最大功率 <14W



### 无线参数

- 2.4GHz 2\*2 最高速率400Mbps; 5GHz 2\*2 最高速率867Mbps
- 天线 外置6dBi不可拆卸全向天线
- 支持802.11a/b/g/n/ac/ac Wave2, 支持MU-MIMO技术
- 支持频段: 独立2.4GHz和5GHz模块, 支持双频合一
- 支持波束成形技术
- 无线信道:
  - 2.4GHz Channel: 1,2,3,4,5,6,7,8,9,10,11,12,13
  - 5GHz Channel: 36,40,44,48,149,153,157,161,165



### 物理结构

- 设备尺寸: 220x140x36mm (长x宽x高, 不含天线)
- 设备重量: 0.98kg (整机, 含包装)



### 认证

- CCC认证, SRRC认证



### 工作环境

- 工作温度: 0-40°C
- 存储温度: -40-70°C
- 工作湿度: 5%-95%RH (不凝结)
- 存储湿度: 5%-95%RH (不凝结)

## 软件规格

### ● 主要功能:

路由模式: PPPoE / DHCP / 静态IP上网方式;

中继模式: 有线中继 / 无线中继

从旧路由器获取PPPoE账号;

无线双频分开、双频合一可配置;

访客无线; 智能家居无线; 无线网络相互隔离

静态DHCP地址;

虚拟服务器: 端口映射、DMZ等

DDNS: 花生壳;

UPnP

### ● 管理方式:

本地Web页面;

微信小程序: 易点点i;

睿易APP: iOS版, Android版

云管理: 诺客云平台

### ● 网络安全

无线安全: WPA-PSK/WPA2-PSK加密;

ARP防护: IP/MAC绑定

SSID隐藏;

WiFi防蹭网 (黑/白名单);

上网控制;

### ● 高级功能:

“易联”功能: 支持多台设备零配置组网、支持多台设备之间有线组网与无线组网自动切换;

无线优化: 无线漫游功能; 5G优先; 竞速模式; 信道调整;

功率调整; 漫游灵敏度调整

带宽管理: 硬件NAT; 智能带宽分配;

网络自检、故障诊断

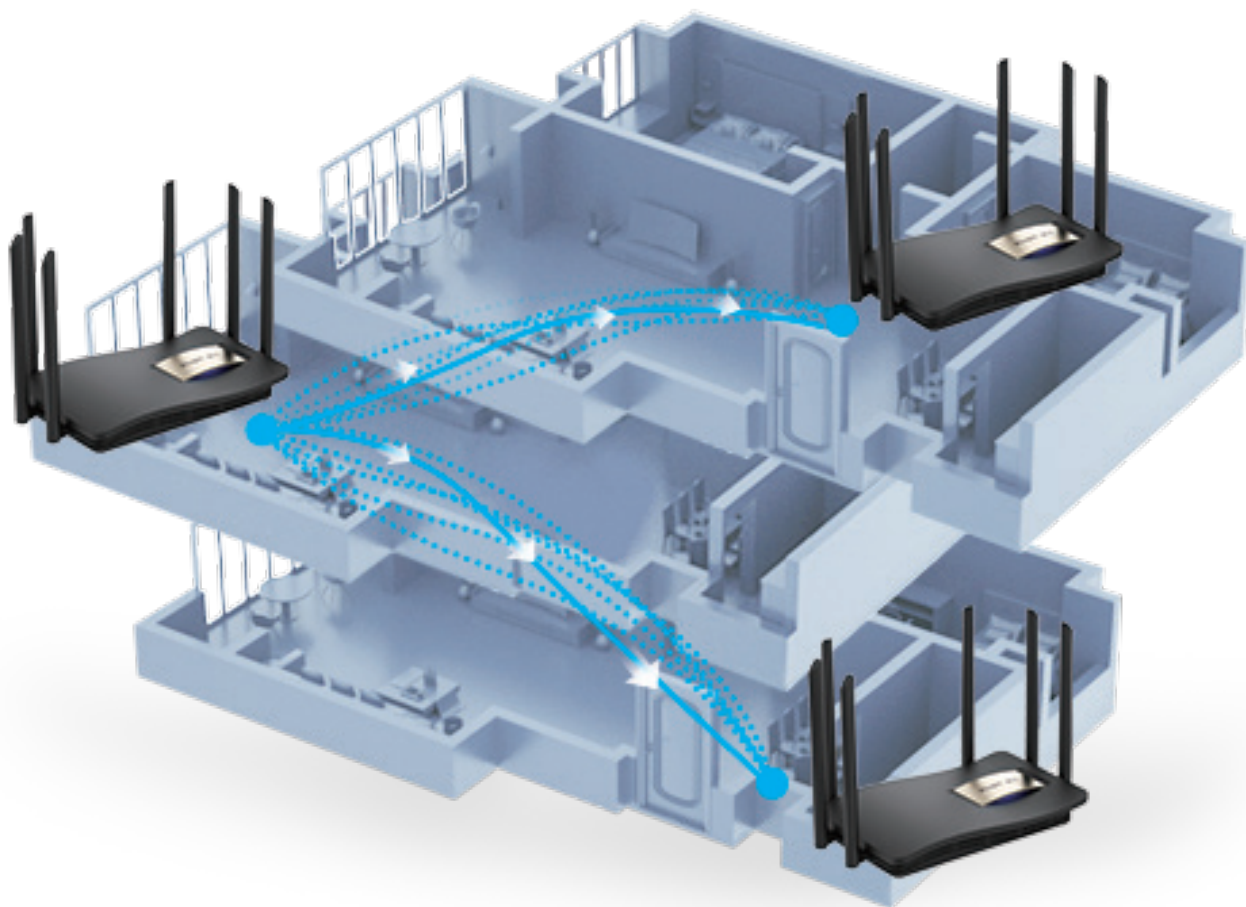
软件升级: 云端自动&手动触发软件升级





## 典型应用

RG-EW1200G PRO主要适用于平层家居、别墅、小型店铺、SOHO办公等场景无线网络部署，同时可以通过“易联”方式，实现灵活的多台组网和无缝漫游，提供稳定、高速的无线接入体验。



## 订购信息

### 本产品订购信息

● **型号:**

RG-EW1200G PRO

● **描述:**

1300M双频全千兆家用无线路由器（增强版），企业级芯片方案，千兆宽带接入能力，双核4线程CPU，支持硬件NAT，无线：双频1267Mbps；有线：1WAN+3LAN共4个千兆网口，802.11ac Wave2标准，独到的多台“易联”组网能力，支持Wi-Fi无缝漫游，搭载智能硬件NAT转发技术，可通过手机端睿易APP、微信小程序易点点i等管理。

● **备注:**

必选





锐捷网络股份有限公司

了解更多产品信息，欢迎登入[www.ruijiery.com](http://www.ruijiery.com)，咨询电话：400-100-0078

\*本资料产品图片及技术数据仅供参考，如有更新恕不另行通知，具体内容解释权归锐捷网络所有。