



RG-RAP2200(E)

双频千兆吸顶AP

锐捷网络股份有限公司

了解更多产品信息，欢迎登陆www.ruijier.com，咨询电话：400-100-0078。

产品概述

RG-RAP2200(E)双频千兆吸顶AP，是锐捷睿易面向室内中大面积Wi-Fi覆盖场景，推出的一款高性能吸顶AP（Access Point，无线接入点）。设备支持802.3af/at标准PoE与本地12V DC直流供电两种取电方式；双LAN口设计，方便扩展第三方设备，能够满足更多的联网场景需求；符合802.11a/b/g/n/ac Wave1/Wave2 Wi-Fi协议，支持MU-MIMO双流技术，内置全向天线，可同时工作在2.4GHz和5GHz频段，提供2.4GHz 400Mbps、5GHz 867Mbps，整机高达1267Mbps高速无线接入。其视距20米以上的覆盖能力可适用于诸多无线场景，尤其适合部署在办公、商业、酒店、服务等业务场景。

产品的外观设计，采用工业化外观设计，标志性的棱角设计，配合呼吸灯，使得产品更有辨识度。同时新款挂架采用无方向安装设计，支持放置、吸顶、壁挂、抱装等各种安装方式，提升了安装通用性，简化了安装步骤，降低了安装难度，大大提升了设备的安装体验。

产品支持睿易自主开发的智能组网特性*，突破睿网络与易网络产品的限制，无需控制器或接入Internet，即可实现网关、交换机、无线AP等产品之间的自发现、自组网、自配置，并可通过睿易APP快速完成整网设备的开通上线与配置，远程管理与运维等，大大减少了无线网络建设过程中设备成本、人力成本与时间成本的投入。

用户可通过睿易APP、设备EWEB、MACC诺客云平台等方式，对全网设备进行全面的本地管理或远程管理，也可将网络分享、托管给他人进行协同管理，从而实现更简单、更易用、更安全、更方便的企业网络运维。

*注：支持智能组网特性的设备型号及版本，请咨询锐捷睿易客服或经销商获取。

产品特性

高速双频无线

设备支持2.4GHz、5GHz双频通信，提供2.4GHz 400Mbps、5GHz 867Mbps，整机高达1267Mbps的接入速率。可为终端提供干扰更小、信道更宽、速度更快的5GHz频段，畅享真正爽快的无线通信体验。

双LAN口设计

设备支持双LAN口设计，即使面对复杂的联网需求，也可以方便、快速扩展第三方设备，比如摄像头、考勤机等。

支持路由和AP模式

设备支持AP和路由两种模式，既可以多台AP组网构成一个无线网络，也可以单台充当无线路由器独立使用。设备配置更灵活，应用功能更丰富，适用场景更广泛。

支持三层组网

面对复杂的三层网络，设备支持三层漫游，用户在跨三层的网络下移动，用户也可以实现无缝漫游，业务不中断。

信号更强更稳定

增加铝合金天线反射板，反射干扰信号，汇聚有效信号，发射信号更强，接收灵敏度更好。

设备选用FBAR滤波器，更有效地滤除包括运营商基站、微波炉、蓝牙设备等带来的各种干扰，无线信号更纯净，传输速率更高，传输质量更稳定。

高强度外壳

设备外盖高强度阻燃材料，抗冲击强度较常见ABS塑料材质提升5倍，拉伸、弯曲强度提高30%，不易损坏，使用、维护更放心。

极简安装

支持放置、吸顶、壁挂、抱装等各种安装方式，并采用无方向挂架安装设计，设备安装一气呵成，使安装更加高效。

工业化设计

采用工业化外观设计，标志性的棱角设计，配合呼吸灯，使得产品更有辨识度。

管理特性

多端管理

支持“睿易”APP、MACC“诺客”云平台、设备EWEB、业主端小程序“小螺号”等方式，实现PC端、APP端、微信端多端的本地、远程管理。

极速智能配置

在大型复杂网络，通过与网关设备联动，仅需配合一台网关设备，就能完成整网的配置，无需在单独配置设备，能够大大减少设备配置时间。

场景化配置

通过WEB和睿易APP进行场景化配置，可极大降低复杂功能的配置门槛，如访客隔离方案、出口流控方案等，纵使新手也能轻松完成客户多样的复杂需求。

可视化运维

基于云计算的全网真实拓扑图，可全面呈现整个网络的设备运行状况。通过拓扑图中丰富的信息元素，即可快速获知网络全貌（出口状态、链路状态、设备状态），并量化整网的终端体验，网络质量，心中有数。

远程协作管理

用户可通过睿易APP、MACC诺客云平台等方式，对全网设备进行全面的远程运维管理；更可以将网络分享、托管给他人进行协同管理，更高效地运维每一个企业网络。

AI大数据网优

可通过人工智能结合云端大数据，进行全方位的网络智能运维与优化。包括但不限于：

具备新增设备自动识别与合并、WAN口IP地址冲突规避等系统自动修复能力；

提供基于业务的网络策略配置、射频信道与漫游特性调整等系统智能优化能力；

提供包括DHCP冲突、协商速率异常、流量超限、AP离线、设备干扰等30多种常见网络异常的诊断与修复建议等。

技术参数

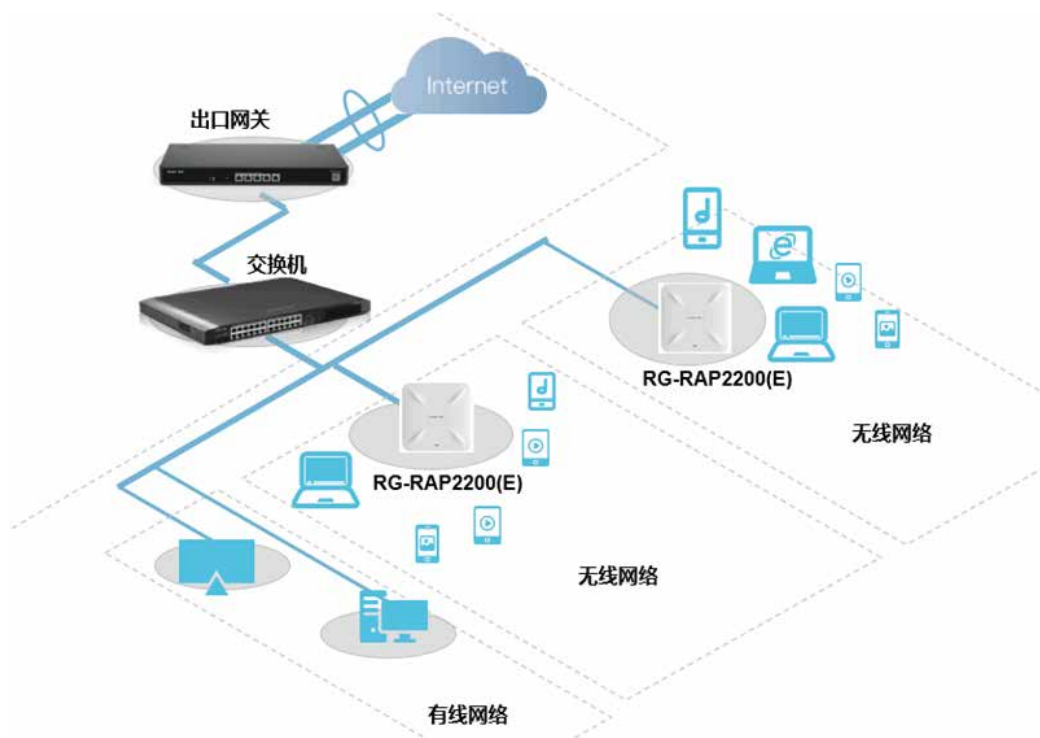
技术参数	参数描述
产品型号	RG-RAP2200(E)
硬件规格	
射频设计	双频双流
传输协议	支持802.11ac wave2、wave1、802.11a/b/g/n同时工作
工作频段	802.11b/g/n : 2.4G ~ 2.4835GHz 802.11a/n/ac : 5G: 5.150 ~ 5.350GHz, 5.725 ~ 5.850GHz
天线类型	内置天线
空间流数	2.4G 2x2MIMO 5G 2x2MIMO
传输速率	2.4G提供最高提供400Mbps的接入速率，5G提供最高提供867Mbps的接入速率。整机提供1.267Gbp的接入速率
调制技术	OFDM: BPSK@6/9Mbps, QPSK@12/18Mbps, 16-QAM@24Mbps, 64-QAM@48/54Mbps DSSS: DBPSK@1Mbps, DQPSK@2Mbps, and CCK@5.5/11Mbps MIMO-OFDM: BPSK, QPSK, 16QAM、64QAM and 256QAM
接收灵敏度	11b: -91dBm(1Mbps), -88dBm(5Mbps), -85dBm(11Mbps) 11a/g: -89dBm (6Mbps) , -80dBm (24Mbps) , -76dBm (36Mbps) , -71dBm (54Mbps) 11n: -83dBm@MCS0, -65dBm@MCS7, -83dBm@MCS8, -65dBm@MCS15 11ac HT20: -83dBm (MCS0) , -57dBm (MCS9) 11ac HT40: -79dBm (MCS0) , -57dBm (MCS9) 11ac HT80: -76dBm (MCS0) , -51dBm (MCS9)
最大发射功率	20dBm(可调)
可调功率粒度	1dBm
尺寸	194mm×194mm×35mm(不含挂架)
重量	<0.45kg (不含挂架)
业务端口	2个10/100/1000Base-T以太网口, POE/LAN1口支持PoE供电
管理端口	NA
状态指示灯	单盏指示灯 (绿灯)
供电方式	支持本地供电, DC 12V/1.5A; (注: 电源适配器为选配件) 支持PoE以太网供电 (支持802.3af/802.3at兼容供电)
整机功率	最大12.95W
防护等级	IP41

技术参数

技术参数	参数描述
产品型号	RG-RAP2200(E)
硬件规格	
环境	工作温度：0°C ~ 40°C 存储温度：-40°C ~ 70°C 工作湿度：5% ~ 95% (无凝结) 存储湿度：5% ~ 95% (无凝结)
安装方式	壁挂、吸顶
安全法规	GB4943、IEC 60950-1
EMC法规	GB9254、EN301 489 , EN50155 : EN50121
机械振动	IEC61373
射频法规	无线发射设备型号核准、EN300 328、EN301 893
MTBF	>250000H
软件功能	
工作模式	AP模式与路由模式
WLAN功能	推荐接入用户数 80 最大可划分8个SSID 支持SSID隐藏，每个SSID可配置单独的认证方式、加密机制，VLAN属性 支持基于SSID的用户数限制，支持基于射频卡的用户数限制 支持用户二层隔离
漫游功能	支持二层、三层漫游
安全功能	支持PSK认证方式 支持静态黑名单、支持静态白名单 支持WPA (TKIP)、WPA2 (AES)、WPA-PSK数据加密
路由地址获取	支持静态IP地址、DHCP动态获取、PPPoE拨号
管理维护	支持整网设备一体化统一组网 支持通过睿易APP本地或远程管理 支持Web本地管理 支持MACC诺客平台远程管理
平台管理功能	平台自动射频调整 平台统一配置 平台统一监控

典型应用

对于建筑结构较简单、无特殊阻挡物品、用户相对集中的场合，如会议室、图书馆、教室、酒吧、休闲中心等场景宜选用此类AP设备，该类型设备可根据不同环境灵活实施分布，单台设备可提供最多110个终端以内的用户接入。



订购信息

本产品订购信息		
型号	描述	备注
RG-RAP2200(E)	1300M双频千兆吸顶AP，双千兆LAN口上联，内置天线，支持2.4GHz/5GHz双频通信，支持802.11a/b/g/n/ac Wave1/Wave2协议，整机最大接入速率1267Mbps。支持AP与路由两种工作模式，支持三层漫游，支持睿易一体化组网，支持“睿易”APP管理。支持PoE供电和本地供电（PoE供电设备和DC适配器需单独采购）	必选



锐捷网络股份有限公司

了解更多产品信息，欢迎登陆www.ruijie.com.cn，咨询电话：400-100-0078。

*本资料产品图片及技术数据仅供参考，如有更新恕不另行通知，具体内容解释权归锐捷网络所有。